

Projekti nimetus:
Merinäki alajaama F1 rikete
vähendamine

Joonise nimetus:
Ajutine liikluskorraldus

Objekti asukoht:
Riigitee 19334 km 7.17-7.81,
Urissaare küla, Häädemeeste vald,
Pärnu maakond

Märkused:
AKÖL: 80 sõidukit ööpäevas, 98%
sõiduaudod.


Kuupäev	Töö nr.	Joonise nr.
09.04.2025	RLL250405-1	1


Tellija	VÖRGUTEHNIKUD OÜ Heike Remmelg, +372 5620 2472, heike.vorgutehnikud@gmail.com
---------	---


Cad proj.	L.Taluste, Tel: +372 5884 5450
Kutsetunnistus nr. 193489 T. Rämmel Tegevusluba nr ELK000084	

TINGMÄRGID:


 Töotsoon

 Töotsoon: õhuliin

 Ajutine liiklusmärk

 Ajutine liiklusmärgi post

 Ol.olev liiklusmärk

 Ol.oleva liiklusmärgi post

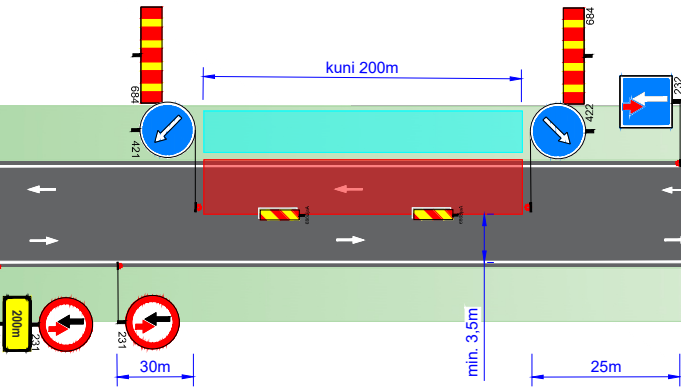
KOOSKÖLASTATUD

Transpordiamet lääne osakond
Alard Tallo - liikluskorraldaja
09.04.2025. a

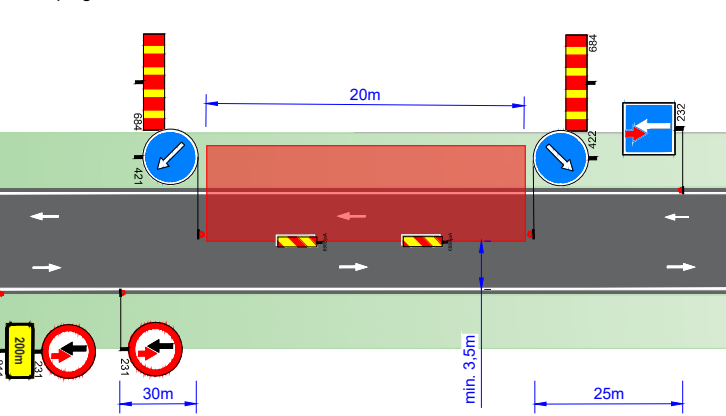
Tingimused:

- Liikluse korraldamisel objektil juhendada määrusest „Nõuded ajutisele liikluskorraldusele“ nr 43 ja juhendist „Riigiteede ajutine liikluskorraldus“ MA 2018-009.
- Teel ja teemaal töötaval sõidukil peab olema sisse lülitatud vähemalt üks nõuetele vastav ja igas suunas nähtav kollane vilkur või vilkurite kombinatsioon ja teel töötav inimene peab kandma standardi EVS-EN ISO 20471 kohast märgurietust.
- Sõiduteel väljaspool tööruumi ei tohi parkida sõidukeid ja mehhanisme ega ladustada materjale.
- Ajutised märgid panna vähemalt 0,6 m kõrgusele sõiduteest.
- Vähemalt 24 tundi enne tööde alustamist või liikluskorralduse muutmist teavitada liiklusjuhtimiskeskust e-post tmc@transpordiamet.ee või Transpordiametit Tark Tee liikluspiirangute iseteeninduskeskkonnas, millele pääseb ligi Transpordiameti e-teeninduse kaudu.

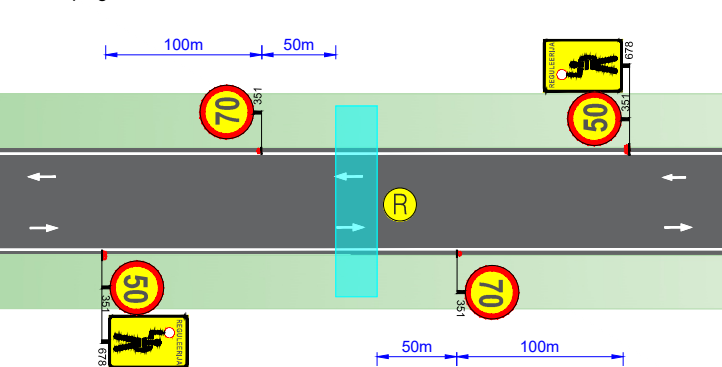
TÜÜPSKEEM
Õhuliin tee ääres ja tehnika teel
LM 686 paigaldada 25 m vahedega



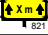



TÜÜPSKEEM
Masti paigaldus



TÜÜPSKEEM
Õhuliini paigaldus



	Toode	Kogus
	158	2
	595c	2
	821	2
	Post 1.5m	4